



Herzlich Willkommen zum Informationsabend

Thema:

**Der Größenwahn zieht quer durch unsere Landschaft!
Kommen wir unter die Transit-Räder?**


Reden wir darüber!

23.05.2019, 19 Uhr, Musikheim

Ing. Heinz-Christian Berthold
Bürgermeister

Mag. Karl Havlicek
VEG-Obmann

April 2019: MEGA – PROJEKTE stehen vor der Tür in unserer Region Schwechat bis Bruck/Leitha

Der VEG hat über die unglaubliche Zusammenballung von riesigen Vorhaben in unserer unmittelbaren Umgebung sorgfältig recherchiert und aktuelle Informationen zusammengestellt. Quellenangaben (Links) sind mit dem Symbol  gekennzeichnet. Dennoch können Missverständnisse und Fehler vorliegen. Sie werden daher gebeten, alle Ihre zur Verfügung stehenden Informationen zur Wahrheitsfindung und Meinungsbildung heranzuziehen.

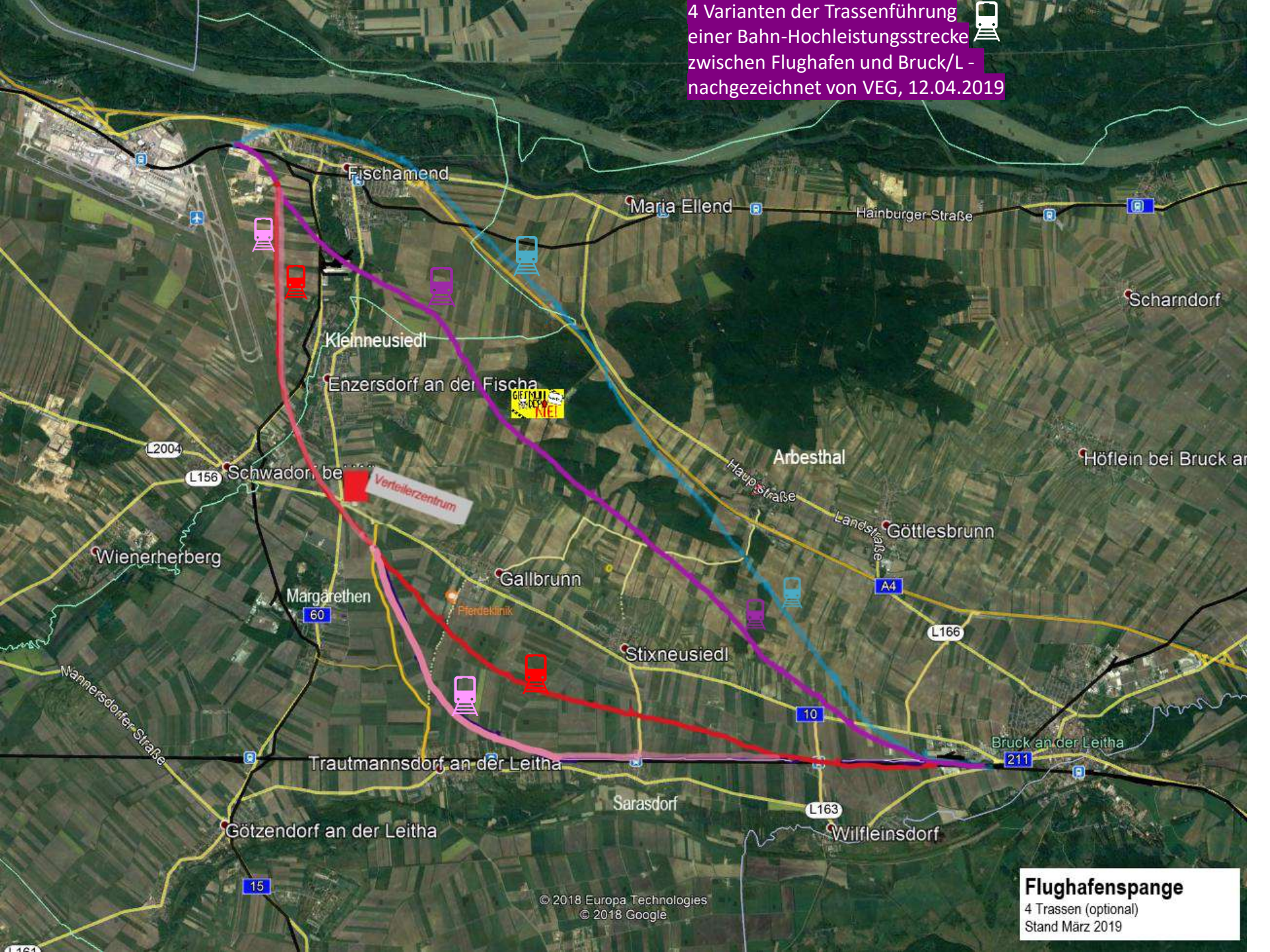
VEG, am 23.5.2019, Gallbrunn

1. Deponie Kalter Berg – Enzersdorf
2. 3. Piste Flughafen
3. Logistik- /Verteilerzentrum – Enzersdorf
4. Verkehrslawine B10 / B60 / A4
5. Bahn-Hochleistungsstrecke „Flughafenspange“
6. Breitspur-Güterbahnhof Parndorf/Bruck a.d.L.

Bahn-Hochleistungsstrecke „Flughafenspange“

- **2017** BMVIT prüft auf Antrag der ÖBB eine neue Bahnschnellverbindung „Flughafenspange“
- **7. März 2018:** Die Strecke Wien Hauptbahnhof – Flughafen Wien – Bruck an der Leitha wird zur Hochleistungsstrecke erklärt (BGBl. II Nr. 36/2018 vom 7.3.2018)
- **März 2019:** ÖBB präsentiert betroffenen Gemeinden vier mögliche Trassen

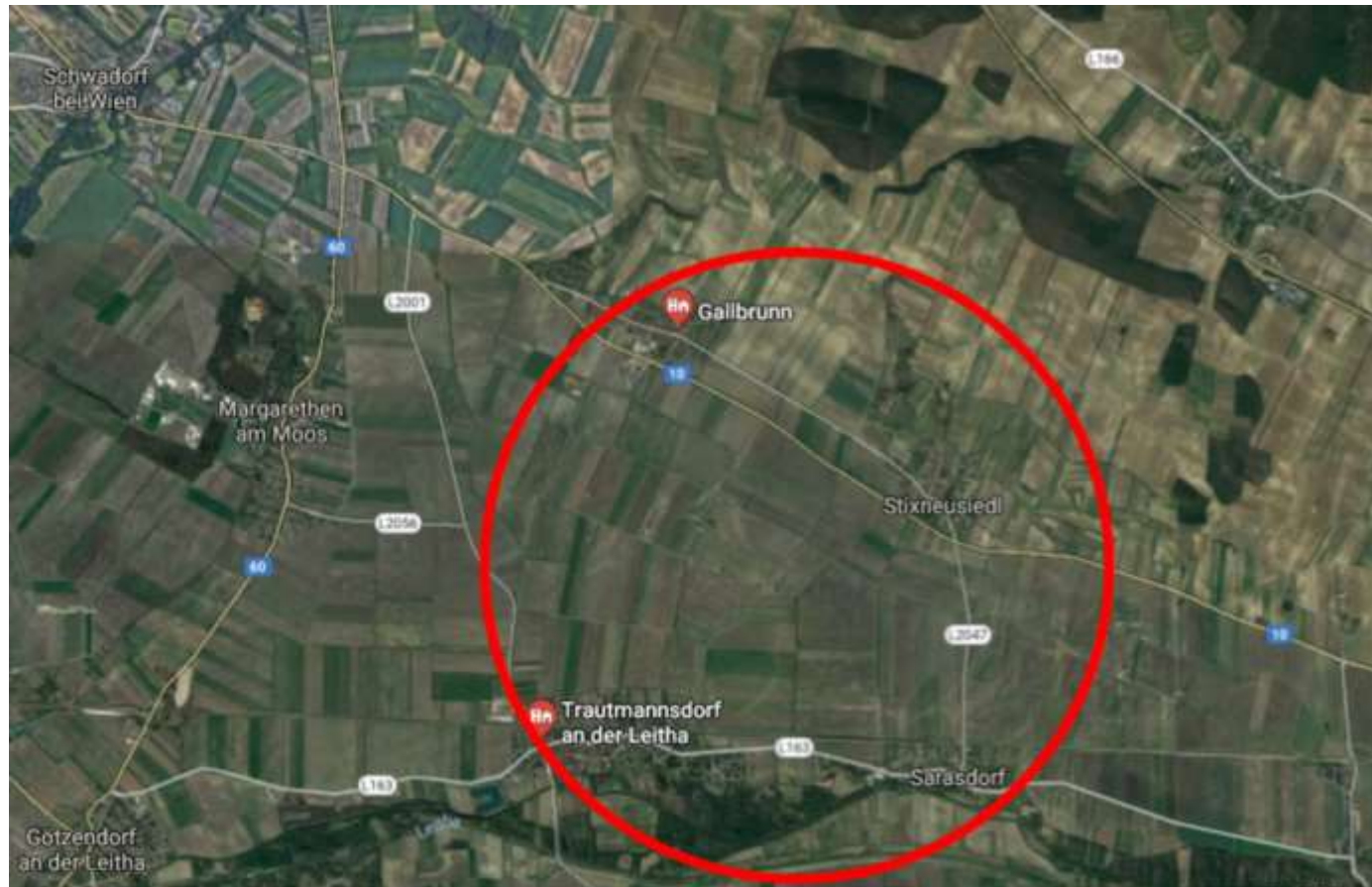
4 Varianten der Trassenführung
einer Bahn-Hochleistungsstrecke
zwischen Flughafen und Bruck/L -
nachgezeichnet von VEG, 12.04.2019



Breitspur-Güterbahnhof

Nächster Stopp für Breitspurbahn: Stixneusiedl?

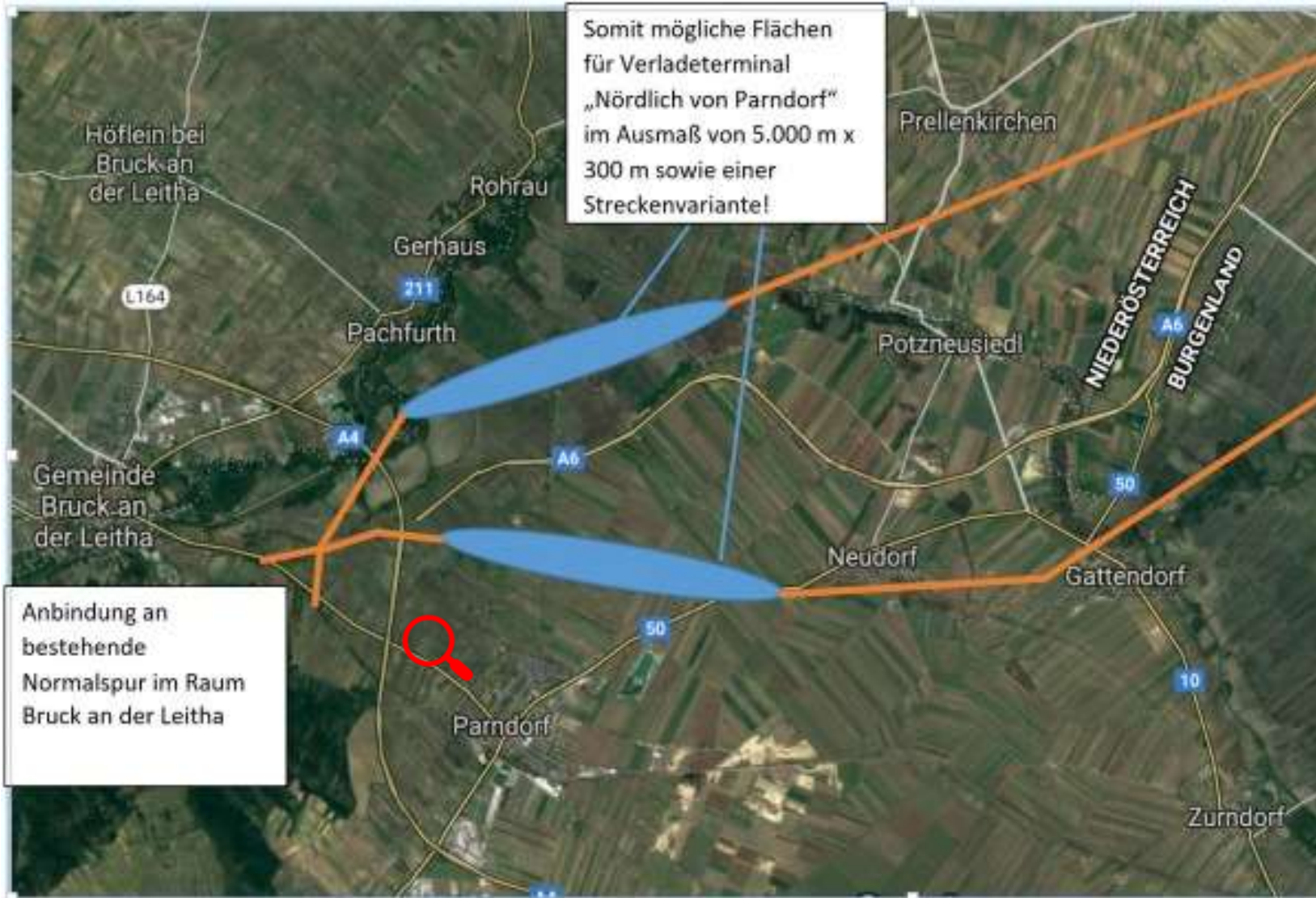
www.meinbezirk.at 4.Juni2018 



„Monströser“ Breitspur-Güterbahnhof Parndorf/Bruck a.d. Leitha

- Schneller Güterverkehr zwischen China, Russland und Europa - Investor CHINA (Projekt Seidenstraße)
- Erweiterung der Transsibirischen Eisenbahn (400 km von Košice)
- Breitspur Umladebahnhof bei Parndorf / Bruck/Leitha:
Länge 5 km, Breite 300 Meter, Fläche 150 Hektar
- Anschluss an den geplanten 4-gleisigen Bahnhof Bruck/L .
und die „Flughafenspange“
- Gesamtkosten von 6,5 Milliarden Euro - Baubeginn 2024
- Ziel: 60 Züge täglich, 1,7 Mio Container pro Jahr
(Zwei Drittel auf andere Züge verladen, ein Drittel auf Lkw)
- 600 LKW mehr pro Tag
- Mönströs und absolut unakzeptabel
Petitionen der Gemeinden Bruck/L und Parndorf und...?

Breitspur-Güterbahnhof - Standortvarianten



Mega-Wirtschaftsprojekte

bringen Wachstum? Transit? Profit? Arbeitsplätze ?



Mega-Wirtschaftsprojekte

rechtfertigen Steuergeld? Bodenversiegelung?
Gesundheitsbelastungen? Klimaziel-Verfehlung?
Lärm? Staub? Mehr Verkehr? Enteignungen?
in unserer Region?

Unsere Region ist **aus Bürgersicht** auch Landschaft (mit Ackerland, Weinbau, Wald), Wohnraum und Lebensraum

Österreich ist Spitzenreiter in Europa bei Bodenversiegelung

- tgl. Fläche von 20 ha = 30 Fußballplätze zubetoniert
- Spitzenreiter bei Supermarktflächen (Ö:1,8m²/Kopf; D:1,5)
- Spitzenreiter bei der Straßendichte (je Österr. 15m Straße, D: 8m, lt.5m)
- Leer stehen 13.000 ha Gewerbeflächen, 50.000 ha Immobilien

Ernährungssicherheit in Österreich ist kein „Staatsziel“

- Zersiedelung und Schwund an Ackerfläche: 1960 2.400 m²/Kopf – heute 1600 m²,
 - Absoluter Mindestbedarf: 1850 m²; schon fast 50% Import bei Lebensmitteln
- Beispiel: 34 von 50 geprüften Erdäpfel-Sackerln stammten aus dem Ausland (davon 11 aus Ägypten, 4 aus Israel). Pflanzenschutzmittel dort erlaubt, in Österr. verboten; oft „Abpackort Österreich“ (Kurier 22.5.2019)

Unser Lebensraum Römerland Carnuntum Grüner Ring um Wien



Der Verkehrs-, Siedlungs- und Nutzungsdruck in der Ostregion mit rund 2,5 Millionen Einwohnern ist groß. Daher sollen mit klaren Spielregeln und Grenzen sowie Widmungsverboten Agrar- und Grünräume vor Verbauung bzw. Verbrauch geschützt werden. (Pernkopf, Okt. 2018)

Unsere Region ist **aus Bürgersicht** auch Landschaft
(mit Ackerland, Weinbau, Wald), Wohnraum und Lebensraum

Genug Belastungen
**Gesundheit und
Lebensqualität
vor Transit und
Profit**

- Deponie Kalter Berg
- 3. Piste Flughafen
- Bahn-Hochleistungsstrecke „Flughafenspange“
- Größtes Logistikzentrum in Österr.
- Verkehrslawine B10 / B60 / A4
- Breitspur-Güterbahnhof Parndorf/Bruck/L



Reden wir darüber!

DISKUSSION

Was können WIR tun?

Werden wir aktiv!



Werden wir aktiv!

FÜR die Erhaltung unseres Lebensraumes und der Gesundheit

- FÜR die Erhaltung unseres grünen Lebensraumes
- FÜR die Gesundheit unserer Kinder
- FÜR Verkehrsberuhigung und Sicherheit im Verkehr
- FÜR unsere heimische Landwirtschaft
- FÜR Klimaschutzmaßnahmen
-

GEGEN neue Belastungen durch

- 3. Piste Flughafen Wien-Schwechat
- Reststoff-Deponie „Kalter Berg“ Enzersdorf/Fischa
- ÖBB-Hochleistungsstrecke „Flughafenspange“
- Verteilerzentrum Enzersdorf/Fischa
- Breitspur-Güterbahnhof Bruck/Leitha
- Verkehrslawine A4 / B10 und B 60